

# Корь (Measles)

О чём вам следует знать.

## Это серьёзное вирусное заболевание.

Корь очень заразна и может привести к летальному исходу.



Вирус по-прежнему находится в воздухе спустя 2 часа после ухода зараженного человека.



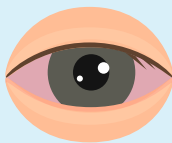
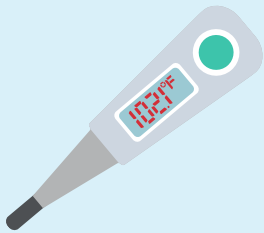
## Защитите свою семью.

Противокоревая вакцина безопасна и эффективна. Сделайте прививки членам своей семьи.



## Симптомы болезни.

Корь начинается с высокой температуры, покраснения глаз, кашля и насморка.



Через 3 дня на лице появляется красная сыпь, которая распространяется вниз по телу.

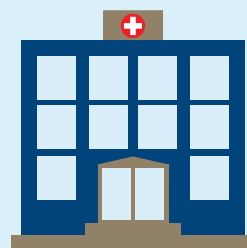
Обычно тяжелее всего корь переносится детьми младшего возраста, которых иногда приходится госпитализировать.

## Если вы полагаете, что вы или член вашей семьи заболели корью:

**1** Незамедлительно позвоните своему медицинскому работнику.



**2** Ваш медицинский работник сообщит вам, как получить помощь, не подвергая опасности других людей.



**3** Оставайтесь дома и не пускайте к себе посетителей.

