

홍역 (Measles)

알고 있어야 하는 사항.

홍역은 심각한 바이러스성 감염 질환입니다.

홍역은 매우 전염성이 높으며, 사망에 이를 수도 있습니다.

홍역에 감염된 사람이 있던 공간에서 바이러스는 2시간 동안 살아 있을 수 있습니다.

가족을 보호하세요.

홍역 백신은 안전하고 효과적입니다. 가족 모두 예방접종을 받으세요.

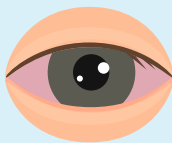
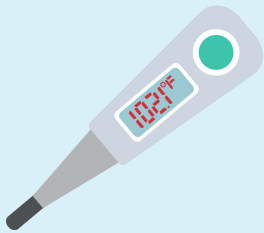


살펴보아야 할 징후.

홍역은 열, 눈의 충열, 기침 및 콧물의 증상으로 시작됩니다.

대략 3일 후, 얼굴에 붉은 반점이 나타나기 시작해서 몸으로 반점이 퍼져갑니다.

어린이의 경우 증상이 가장 심하며 입원이 필요할 수 있습니다.



본인이나 가족 중 홍역에 감염된 것으로 생각되는 사람이 있다면,

- 1** 의료 서비스 제공자에게 즉시 전화하십시오.

- 2** 의료 서비스 제공자가 다른 사람들에게 노출되지 않으면서 홍역을 치료하는 방법에 대해 알려 줄 것입니다.

- 3** 가정 내에 머물면서 집에 방문자가 찾아오지 않도록 하십시오.

